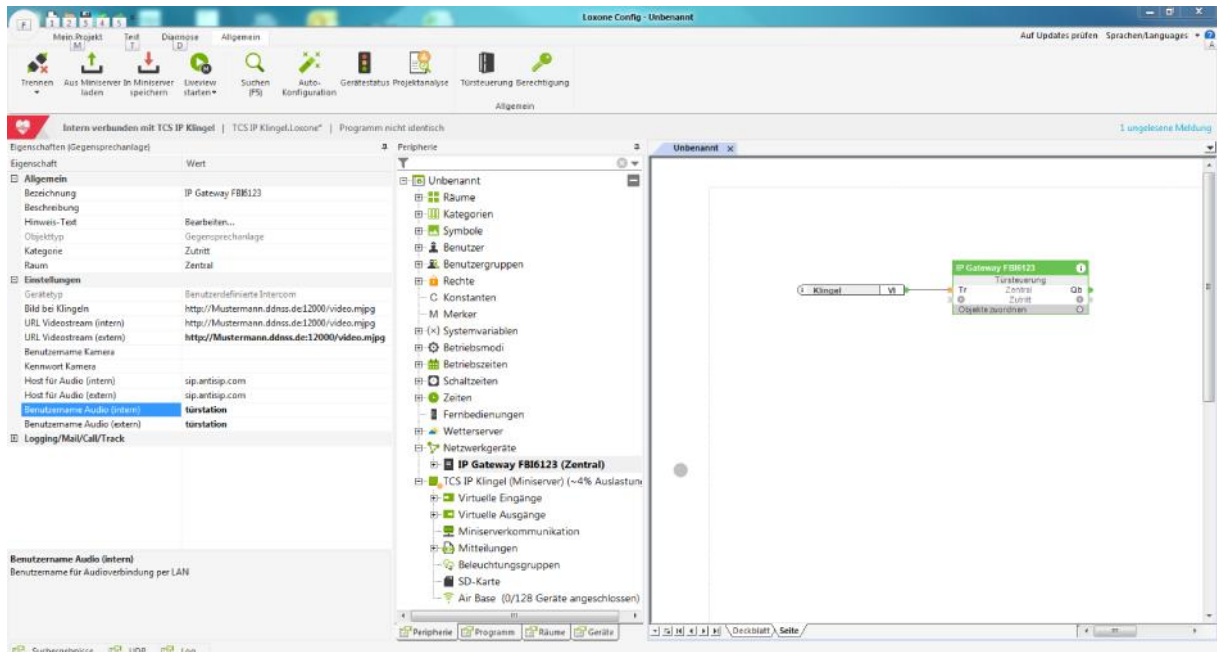


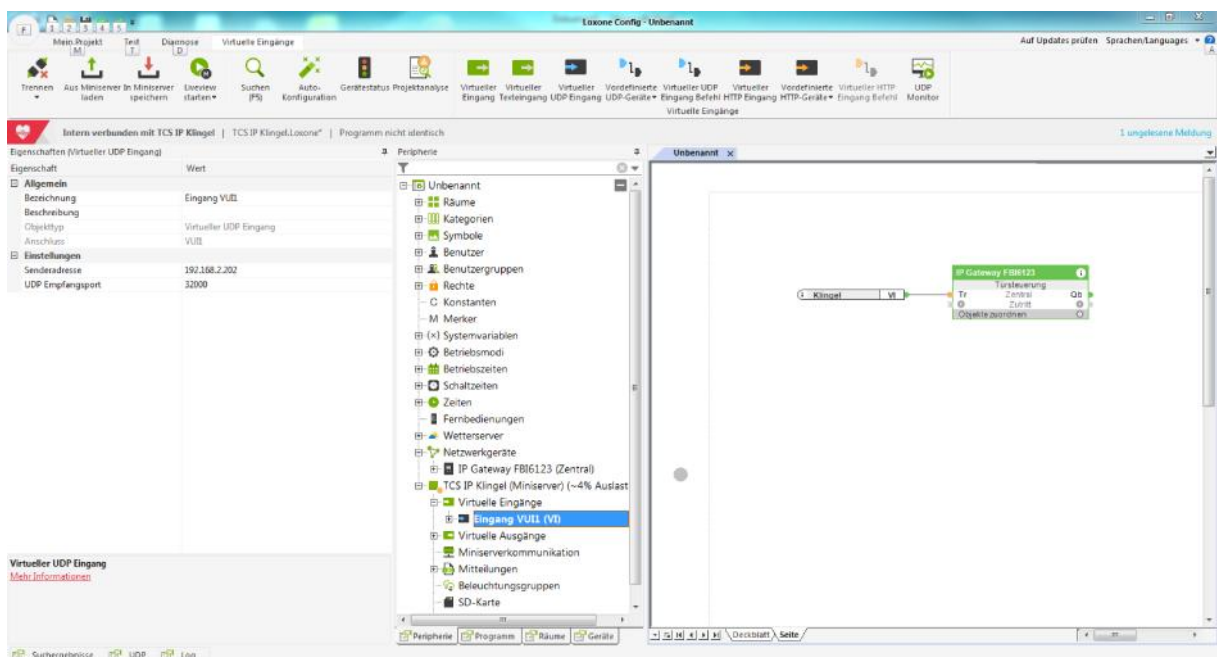
Einrichtung FBI6123 mit Loxone



Bitte dyndns Dienst bei URL Videostream eintragen.

Bitte externen SIP Anbieter bei Host für Audio eintragen.

Bei Benutzername Audio bitte die Anmeldedaten der Außenstation (wichtig – nicht die des Rufzieles) eingeben.



Beim virtuellen Eingang bitte die Sendeadresse des FBI6123 eingeben

UDP Empfangsport bitte die 32000 eintragen.

The screenshot shows the Loxone Config software interface. The main window displays a network diagram with a 'Klingel' (bell) node connected to a 'VU' (virtual unit) node, which is connected to an 'IP Gateway FBI6123' node. The left sidebar shows the 'Peripherie' (peripherals) tree with 'Klingel (V) (Central, Zutritt)' selected. The bottom panel shows the 'UDP' monitor settings and a table of received data.

IP	Zeit	Absender	Anzahl	Textdaten	Hexdaten
TCS IP Klingel	08:49:16.216	Eingang ...	1	192.168.2.202_tuer_003F0	31_39_32_2E_31_36_38_2E_32_2E_

Beim virtuellen UDP Eingang Befehl die Sendeadresse des FBI6123 eingeben.

Bei Befehlskennung die Textdaten aus dem UDP Monitor eingeben.